

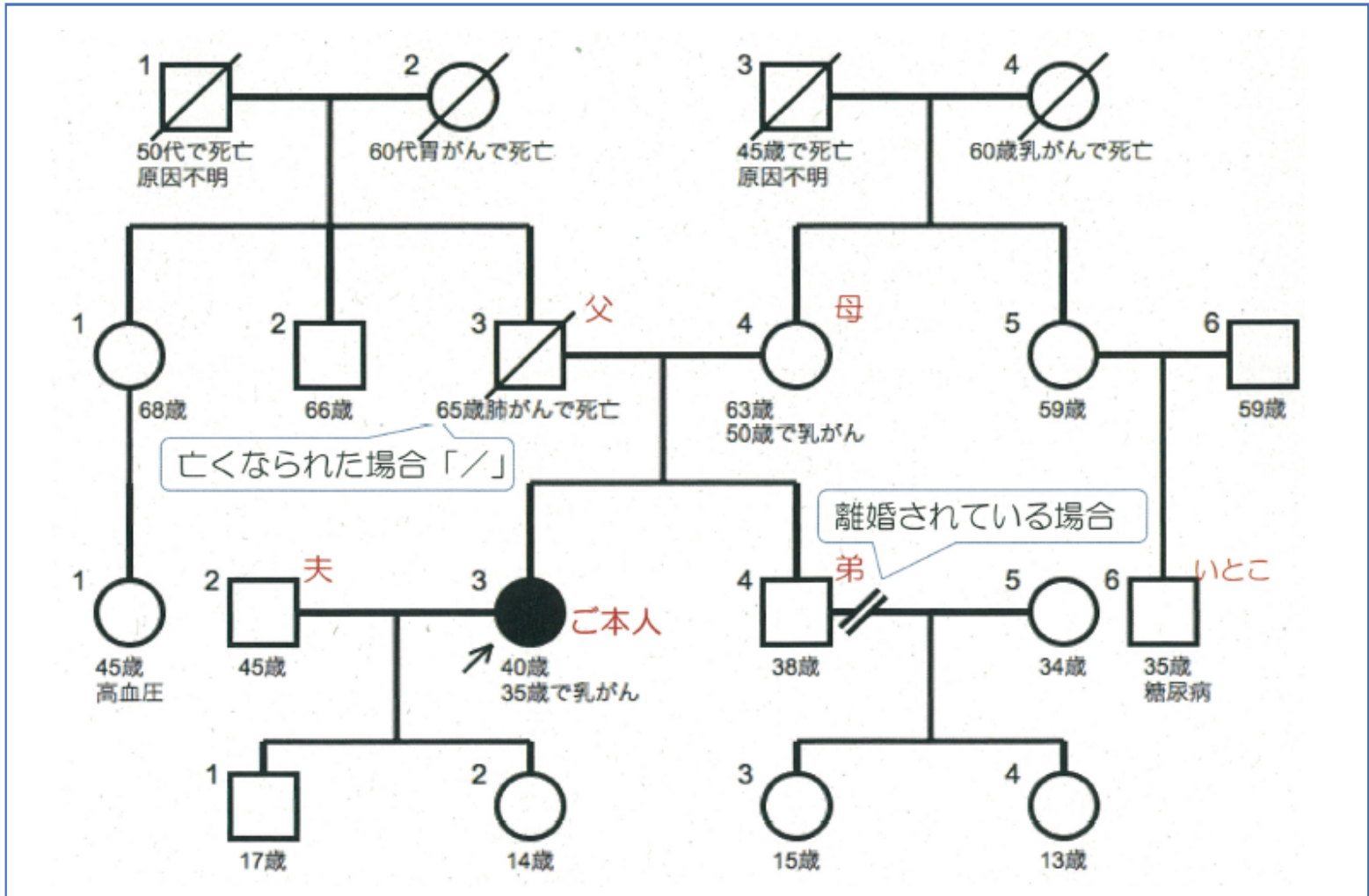
# 遺伝カウンセリングご受診の方へ ～家系図記載のお願い～

- 遺伝カウンセリングの際には、ご家族の情報が重要となります。
- ご家族やご親族について、できる範囲で情報をご提供下さい。  
(お子さんがいらっしゃる場合はお子さんの世代から祖父母の世代、おじさんおばさんやいとこさん等、できれば3~4世代)
- 次のページの「家系図の書き方」と「記入例」を参考にし、「家系図記入用紙」にわかる範囲でご記入下さい。
- 記入用紙は、遺伝カウンセリングの際にお持ち下さい。

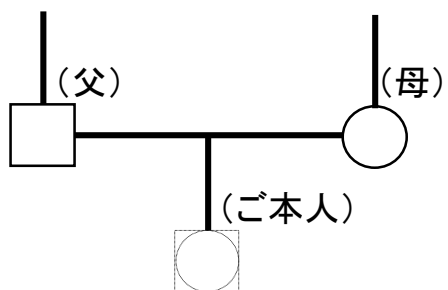
# 家系図 の 書き方

- ① 男性を□、女性を○の記号で表し、その下に年齢を記入します。
- ② 兄弟姉妹は、早く生まれた方から順番に左から右へ並べて描いて下さい。
- ③ 夫婦はヨコ線、親子はタテ線でつなぎます。
- ④ これまでかかった病名とその発症年齢（年代）を記入して下さい。  
(がん以外、例えば糖尿病、高血圧、脂質異常症、大腸ポリープ等、もご記入下さい。)

## 例



# 家系図記入用紙



作成日：西暦 \_\_\_\_\_ 年 月 日

記入者氏名： \_\_\_\_\_

\* 他の用紙にご記入いただいても構いません